

CASSA DI ESPANSIONE DEL TORRENTE BAGANZA NEI COMUNI DI FELINO, SALA BAGANZA, COLLECCHIO E PARMA (PR-E-1047)

PROGETTO ESECUTIVO

00	07/2019	Prima emissione	TRESSO	BERTERO	BERTERO
REV.	DATA	MODIFICHE	REDAZIONE	VERIFICA	AUTORIZZ.

IMPIANTI ELETTRICI QUADRO "Q-RA" (Q-RA)

ASSOCIAZIONE TEMPORANEA DI IMPRESE

MANDATARIA:

MANDANTI:



IL R.U.P.:

 Dott. Ing. Mirella Vergnani
 (documento firmato digitalmente)

 Progettista responsabile integrazioni
 prestazioni specialistiche e Direttore Tecnico
 della mandataria.
 Hydrodata S.p.A.
 Ord. Ing. Torino N°7570L
 Dott. Ing. Roberto Bertero
 (documento firmato digitalmente)

 Progettista/Progettisti responsabili elaborato
 Hydrodata S.p.A.
 Ord. Ing. Torino N°7570L

 Dott. Ing. Roberto Bertero
 (documento firmato digitalmente)


CODICE ELABORATO:

B	A	G	3	1	2	I	M	P	D	S	C	0	5	0
---	---	---	---	---	---	---	---	---	---	---	---	---	---	---

ID (1)

CAP. (2)

TIPO (3)

DOC. (4)

PROGR. (5-6) REV. (7)

SCALA

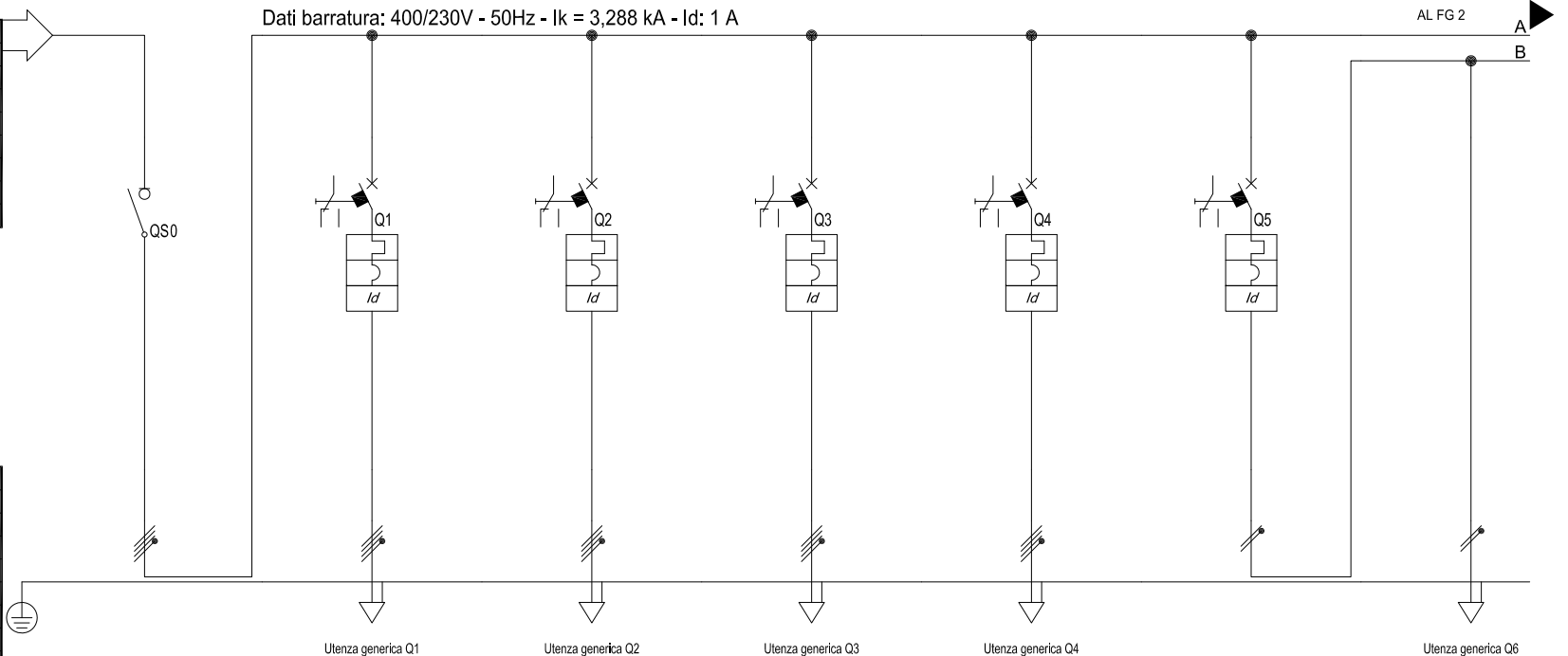
 LUGLIO
 2019

Da Quadro:	02
Partenza:	Q2
Cavo [mm²]:	1(5G50)
Lunghezza [m]:	90
Tensione [V]:	400
Frequenza [Hz]:	50
Polarità:	Quadripolare
Tipo morsetto:	
Numerazione morsetto:	

Prefisso quadro:	05
Alimentazione:	Quadripolare
I _k Max [kA]:	3,293
Tensione nominale di impiego [V]:	400
Tensione di isolamento nominale[V]:	
Frequenza [Hz]:	50
Corrente ammissibile 1 s [kA]:	4,5
Grado di protezione IP:	---
Codice:	Q-RA

SIGLA UTENZA	
DESCRIZIONE	
POTENZA CONTEMPORANEA	[kW]
CORRENTE (I _b)	[A]
CosFi	
COEFF. DI CONTEMPORANEITA'	[%]
DISTRIBUZIONE	
PROTEZIONE	Marca
	Modello
	Curva
	Esecuzione
	In (max./min/reg.) [A]
	Im (max./min/reg.) [A]
	P.d.I. (CEI EN 60947-2) [kA]
CONTATTORE / RELE' TIPO	I differenziale [A]
	Tipologia cavo
	I²t [A²s]
	K²S²
	Portata (I _z) [A]
	c.d.t. dV % [%]
	Lunghezza [m]
LINEA	Tipo posa
	Sezione [mm²]

Dati barratura: 400/230V - 50Hz - I_k = 3,288 kA - I_d: 1 A



	Q0	Q1	Q2	Q3	Q4	Q5	Q6
DESCRIZIONE	SEZIONATORE GENERALE	ALIMENTAZIONE CENTRALINA OLEODINAMICA PARATOIA 1	ALIMENTAZIONE CENTRALINA OLEODINAMICA PARATOIA 2	ALIMENTAZIONE CENTRALINA OLEODINAMICA PARATOIA 3	ALIMENTAZIONE CENTRALINA OLEODINAMICA PARATOIA 4	AUSILIARI	SCALDIGLIA - ESTRATTORE AUSILIARI 230V
POTENZA CONTEMPORANEA	30,85	7,5	7,5	7,5	7,5	0,65	0,5
CORRENTE (I _b)	57,2	13,53	13,53	13,53	13,53	3,127	2,406
CosFi	0,803	0,8	0,8	0,8	0,8	0,9	0,9
COEFF. DI CONTEMPORANEITA'	100	100	100	100	100	100	100
DISTRIBUZIONE	Quadripolare	Quadripolare	Quadripolare	Quadripolare	Quadripolare	Monofase L1+N	Monofase L1+N
PROTEZIONE	ABB	ABB	ABB	ABB	ABB	ABB	---
	OT160EV04	S204-D40+DDA204 A 40A/0,3	S204-D40+DDA204 A 40A/0,3	S204-D40+DDA204 A 40A/0,3	S204-D40+DDA204 A 40A/0,3	S202 L+DDA202 A	---
	---	D	D	D	D	C	---
	SCATOLATO	MODULARE	MODULARE	MODULARE	MODULARE	MODULARE	---
	160	40	40	40	40	10	---
	---/---	---/800	---/800	---/800	---/800	---/100	---/---
	0	10	10	10	10	6	---
CONTATTORE / RELE' TIPO	---	0,3 - Cl. A	0,3 - Cl. A	0,3 - Cl. A	0,3 - Cl. A	0,03 - Cl. A	---
	---	---	---	---	---	---	---
	---	FG160R16	FG160R16	FG160R16	FG160R16	---	---
	---	24,705	24,705	24,705	24,705	---	---
	---	2,044,900	2,044,900	2,044,900	2,044,900	---	---
	---	60	60	60	60	---	---
	2,82	2,89	2,89	3,28	3,33	2,86	2,86
LINEA	---	5	5	45	50	---	---
	---	143/3M13 /30/0,8	143/3M13 /30/0,8	143/3M13 /30/0,8	143/3M13 /30/0,8	---	---
	---	1(5G10)	1(5G10)	1(5G10)	1(5G10)	---	---
	---	---	---	---	---	---	---

TITOLO

QUADRO "Q-RA" (Q-RA)

Schema unifilare di potenza

MANDATARIA:



COMMITTENTE:



CASSA DI ESPANSIONE DEL TORRENTE BAGANZA NEI COMUNI DI FELINO, SALA BAGANZA, COLLECCHIO E PARMA (PR-E-1047)

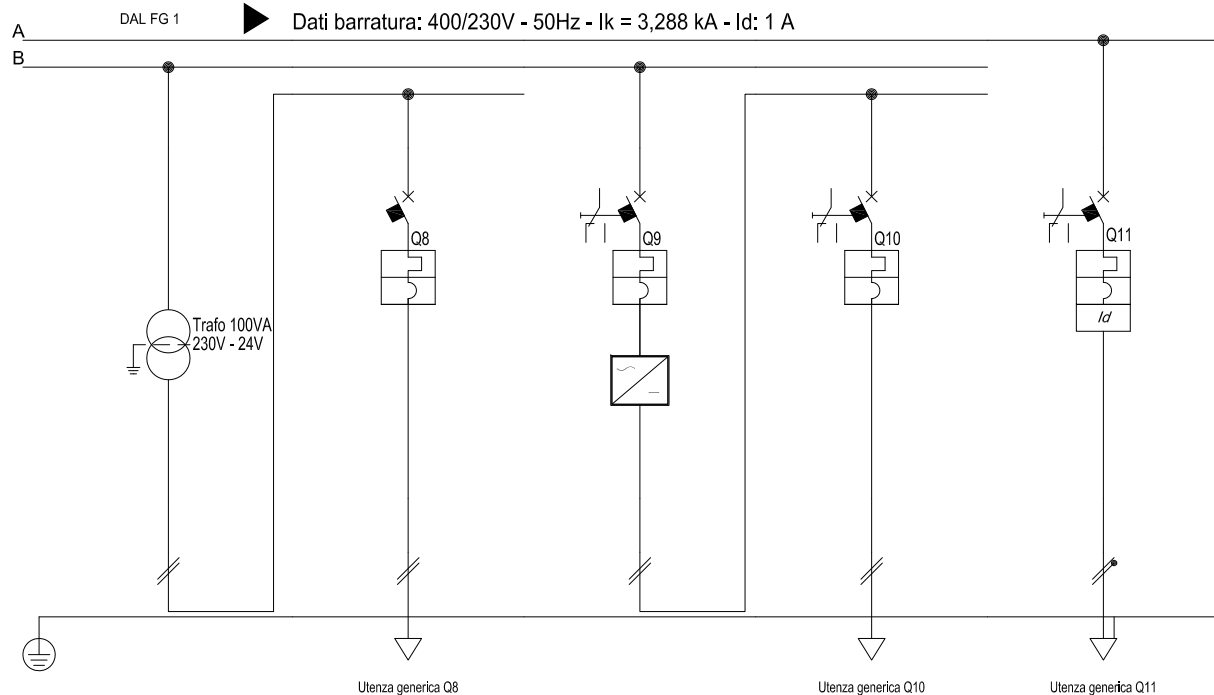
FILE BAG3_12_IMP_D_SC_05001

FOGLIO 1 SEQUE 2

ELAB. MR CONTR. BM

DATA 19.07.2019

DISEGNO 05



SIGLA UTENZA		Q7	Q8	Q9	Q10	Q11		
DESCRIZIONE		TRAFO 230/24V	AUX 24V	ALIMENTATORE SWITCHING PLC	ALIMENTAZIONE PLC	PRESA 2P+T 10/16A INTERNO QUADRO		
POTENZA CONTEMPORANEA	[kW]	0,05	0,05	0,1	0,1	0,2		
CORRENTE (I _b)	[A]	0,241	0,241	0,481	0,481	0,962		
CosFi		0,9	0,9	0,9	0,9	0,9		
COEFF. DI CONTEMPORANEITA'	[%]	100	100	100	100	100		
DISTRIBUZIONE		Monofase L1+N	Bipolare	Monofase L1+N	Bipolare	Monofase L2+N		
PROTEZIONE	Marca	—	ABB	ABB	ABB	ABB		
	Modello	—	S202 L	S202 L	S202 L	S202 L+DDA202 A		
	Curva	—	C	C	C	C		
	Esecuzione	—	MODULARE	MODULARE	MODULARE	MODULARE		
	I _n (max./min/reg.)	[A]	—	10	10	6		
	I _m (max./min/reg.)	[A]	—/—/—	—/100	—/100	—/60		
	P.d.I. (CEI EN 60947-2)	[kA]	—	6	6	6		
	I differenziale	[A]	—	—	—	0,01 - Cl. A		
CONTATTORE / RELE' TIPO								
LINEA	Tipologia cavo	—	—	—	—	—		
	I ² t	[A²s]	—	—	—	—		
	K²S²		—	—	—	—		
	Portata (I _z)	[A]	—	—	—	—		
	c.d.t. dV %	[%]	2,86	2,86	2,87	2,89		
	Lunghezza	[m]	—	—	—	—		
	Tipo posa		—	—	—	—		
	Sezione	[mm²]	—	—	—	—		

TITOLO

QUADRO "Q-RA" (Q-RA)

Schema unifilare di potenza

MANDATARIA:

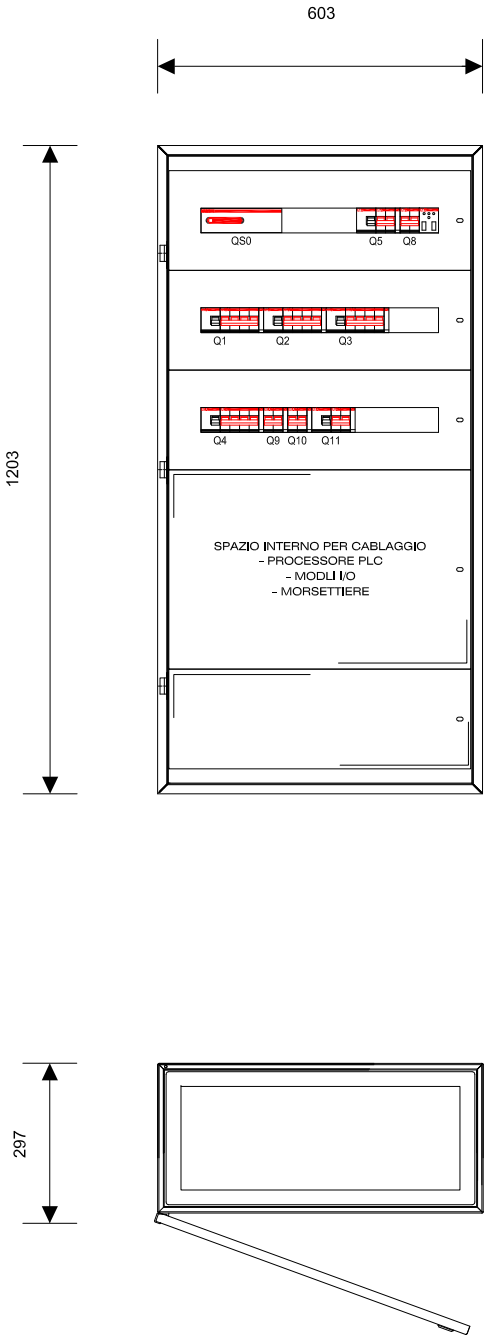


COMMITTENTE:

AIPO
CASSA DI ESPANSIONE DEL TORRENTE BAGANZA NEI
COMUNI DI FELINO, SALA BAGANZA, COLLECCHIO E
PARMA (PR-E-1047)

FILE
BAG3_12_IMP_D_SC_05002FOGLIO
2I
3ELAB.
MRCONTR.
BMDATA
19.07.2019DISEGNO
05

Nome del quadro	QUADRO "Q-RA" (Q-RA)
Famiglia	SR2
Indice di protezione IP	65
Icw max [kA]	0.0
Forma di segregazione	1
Ue [V]	690.0
Dimensioni totali (HxLxP) [mm]	1203x603x297



TITOLO

QUADRO "Q-RA" (Q-RA)

Schema fronte quadro

MANDATARIA:



COMMITTENTE:



CASSA DI ESPANSIONE DEL TORRENTE BAGANZA NEI
COMUNI DI FELINO, SALA BAGANZA, COLLECCHIO E
PARMA (PR-E-1047)

FILE
BAG3_12_IMP_D_SC_05003

ELAB.
MR

CONTR.
BM

FOGLIO
3

SEGUE
4

DATA
19.07.2019

DISEGNO
05

